

## Leitfähigkeitsmessnetz 2020

### Allgemeiner Sachstand

Derzeit befinden sich alle Stationen des Leitfähigkeitsmessnetzes in Betrieb (Abb. 1, vgl. <https://www.kuestendaten.de/leitfaehigkeitsmessnetz>).

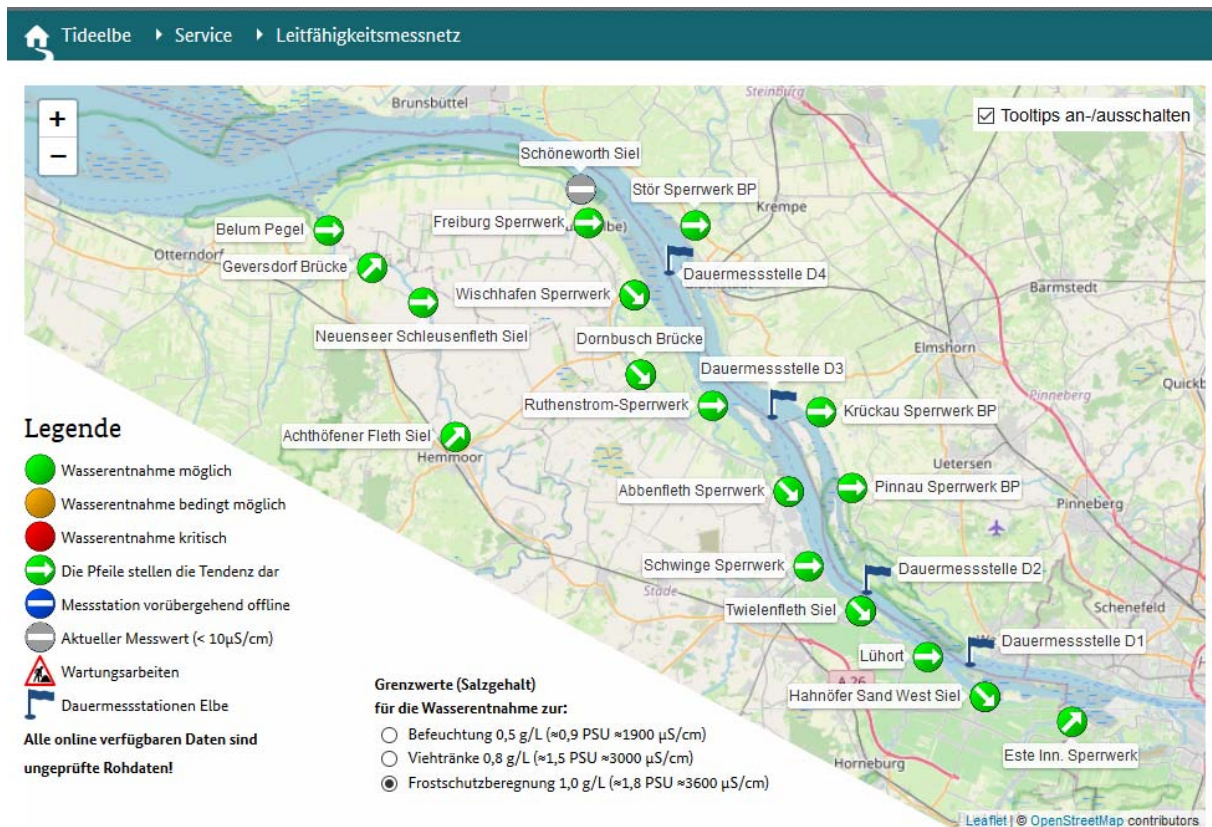


Abb. 1: Screenshot des Leitfähigkeitsmessnetzes v. 23.02.2021

In der 11. KW 2020 wurde die Frühjahrswartung und in der 27./28. KW 2020 die zusätzliche Sommerwartung durchgeführt. Die Herbstwartung wurde Corona-bedingt im November 2020 durchgeführt. Die Termine verteilten sich über den gesamten Monat, da für die umfangreichen Wartungsarbeiten aller gewässerkundlichen Messstationen (u.a. Pegelkontrolle, Anfahren der D-Stationen mittels Schiffseinsätze) nur begrenzt Personalressourcen zur Verfügung standen.

Im letzten Jahr befanden sich die Dauermessstellen (DMS) D2 und D3 im offline-Betrieb, es konnten somit keine Daten in Echtzeit übertragen werden. Am 12.11.2020 wurden auch die Messstellen D1 und D4 komplett auf Winterbetonung (ohne online Datenfernübertragung) umgestellt. Die Daten wurden wie in den Jahren zuvor auch ganzjährig alle drei Wochen vor Ort ausgelesen und im Nachgang plausibilisiert.

## Datenverfügbarkeit

Die plausibilisierten Daten des WSA Hamburg werden derzeit monatlich (Leitfähigkeitsmessnetz, ohne DMS) bzw. i.d.R. halbjährlich (DMS D1-D4) bereitgestellt. Letztere werden in diesem Turnus veröffentlicht, da weitere an dieser Station aufgenommenen Parameter wie Strömung, Sauerstoff, Temperatur und Trübung ausgewertet und diese dann zusammen mit den Leitfähigkeitsdaten auf das [Portal Küstendaten](#) eingestellt werden. Die Daten des WSA Cuxhaven werden i.d.R. als abgeschlossene Jahresreihen veröffentlicht. Die plausibilisierten Abflussdaten werden in der Regel quartalsweise bereitgestellt (vgl. Tab. 1).

**Tab. 1: Übersicht über die Datenverfügbarkeit der Stationen des Leitfähigkeitsmessnetzes**

Stationen	Betreiber	Online Datenfernübertragung	Veröffentlichung (ZDM) bis einschl.
Messstationen A.II.5.2 Obstbau	WSA Hamburg	Ja	Januar 2021
DMS D1-D4	WSA Hamburg	Ja, teilweise (Sommermonate)	Juni 2020
DMS LZ3	WSA Cuxhaven	Nein	Dezember 2018
Abfluss Neu Darchau	WSA Lau/Magd	Ja	Dezember 2020

## Betrieb der Leitfähigkeitsmessstellen

In dem *Vertrag zur einvernehmlichen Regelung der landeskulturellen Belange zur Wahrung der Interessen des niedersächsischen Obstanbaus und der Viehwirtschaft im Zusammenhang mit dem Vorhaben „Fahrrinnenanpassung der Unter- und Außenelbe für 14,50 m tiefgehende Containerschiffe“ durch Schutz vor erhöhten Salzgehalten in der Elbe und den Nebengewässern* werden 12 Messstellen benannt, die zur *Ermittlung der ausbaubedingten Entwicklung der Leitfähigkeit herangezogen werden* (vgl. § 3(2) und (3)). In der Tab. 2 wird der Messbetrieb der einzelnen Stationen für 2020 zusammengefasst.

**Tab. 2: Leitfähigkeitsmessstellen gem. Vertrag zur Schutzauflage Obstanbau**

Lfd Nr.	Station	Beschreibung
1	Geversdorf Brücke	Keine Störungen
2	Achthöfener Fleth Siel	Nahezu durchgängig niedrigwasserbedingt gestörte Werte (freifallen), im Dezember unplausible Werte, da der Wasseraustausch über den Zulauf zur Station durch extreme Niedrigwasserstände und Verschlickungen beschränkt war (Abb. 2)
3	Schöneworth Siel	Nahezu durchgängig niedrigwasserbedingt gestörte Werte (freifallen)
4	Freiburg Sperrwerk	durchgängig niedrigwasserbedingt gestörte Werte (freifallen)
5	Wischhafen Sperrwerk	Keine Störungen
6	Dornbusch Brücke	Im 1. Quartal keine Störungen, danach teilweise niedrigwasserbedingt gestörte Werte (freifallen)
7	Ruthenstrom-Sperrwerk	keine Störungen
8	Abbenfleth Sperrwerk	keine Störungen
9	Schwinge-Sperrwerk	Keine Störungen
10	Twielenfleth Siel	Im April/Mai teilweise niedrigwasserbedingt gestörte Werte (freifallen), ansonsten keine Störungen
11	Lühort	keine Störungen
12	Hahnöfer Sand West Siel	Im April teilweise niedrigwasserbedingt gestörte Werte (freifallen), ansonsten keine Störungen

An der zusätzlich eingerichteten Messstelle am Neuenseer Schleusenfleth traten bis Mitte des Jahres durchgängig niedrigwasserbedingt gestörte Werte auf. Ab Mitte des Jahres bis Ende Oktober fanden dort Bauarbeiten statt, das Auslaufbauwerk wurde trockengelegt. Die Messwerte zeigten jedoch keine Auffälligkeiten.



Abb. 2: Zulaufsituation am Siel Achthöfener Fleth (Dezember 2020)

### **Ausblick**

Die nächste Frühjahrswartung steht planmäßig im März 2021 an.

23.02.2021  
gez. Thormählen