

## Leitfähigkeitsmessnetz 2021

### Allgemeiner Sachstand

Derzeit befinden sich alle Stationen des Leitfähigkeitsmessnetzes in Betrieb (Abb. 1, vgl. <https://www.kuestendaten.de/leitfaehigkeitsmessnetz>).

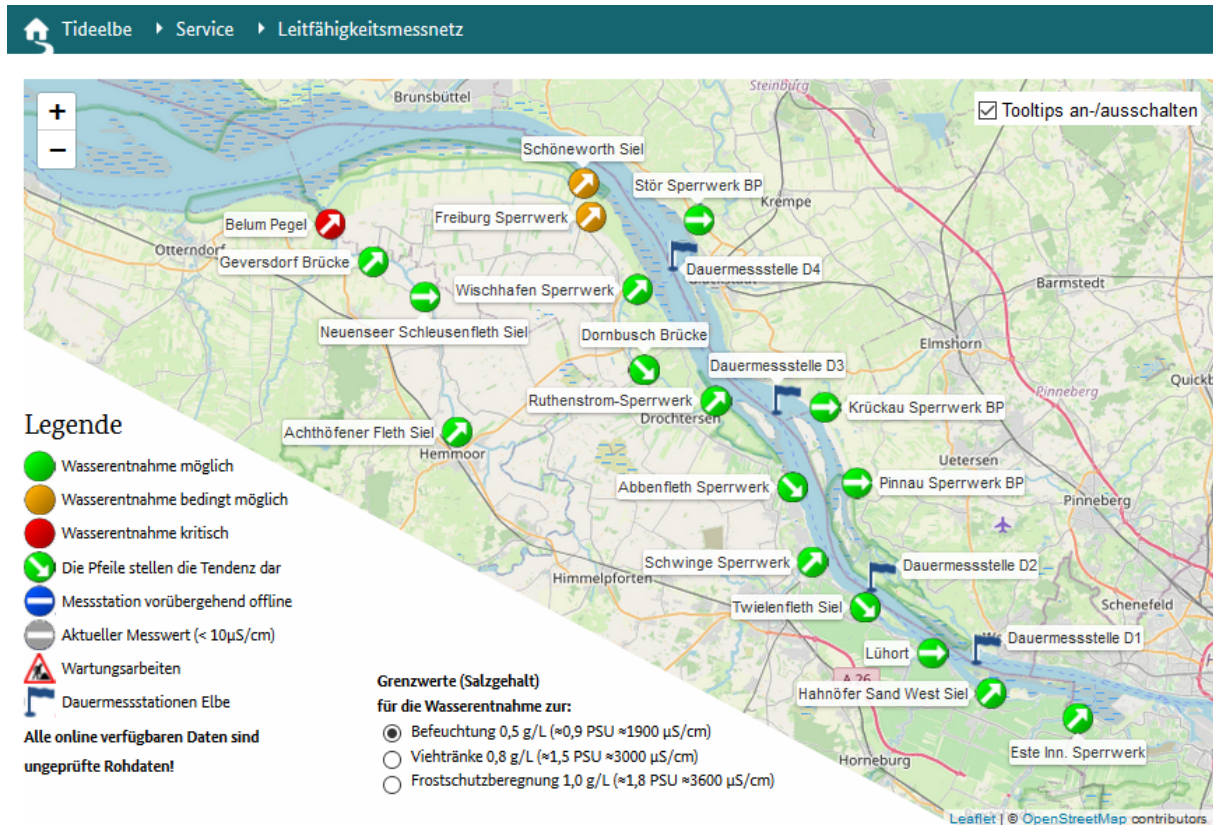


Abb. 1: Screenshot des Leitfähigkeitsmessnetzes v. 22.02.2022

Im März 2021 wurde die Frühjahrswartung und im Juli 2021 die zusätzliche Sommerwartung durchgeführt. Die Herbstwartung wurde im November/Dezember 2021 durchgeführt. Die Termine verteilten sich jeweils über den gesamten Monat, da für die umfangreichen Wartungsarbeiten aller gewässerkundlichen Messstationen (u.a. Pegelkontrolle, Anfahren der D-Stationen mittels Schiffseinsätze) Corona-bedingt nur begrenzt Personalressourcen zur Verfügung standen.

Die Daten der Dauermessstationen (DMS) wurden wie in den Jahren zuvor ganzjährig ca. alle drei Wochen vor Ort ausgelesen und im Nachgang plausibilisiert.

## Datenverfügbarkeit

Die Tab. 1 zeigt eine Übersicht über die aktuelle Datenverfügbarkeit der Stationen hinsichtlich

- der Schutzauflage Obstbau (vgl. Planfeststellungsbeschluss zur Fahrrinnenanpassung der Unter- und Außenelbe v. 23.04.2012, Schutzauflage A.II.5.2) bzw.
- des Vertrages zwischen dem Bund, der FHH und dem WBVN v. 3.04.2012 (s.u.).

Die plausibilisierten Daten werden derzeit monatlich (Leitfähigkeitsmessnetz, ohne DMS) bzw. i.d.R. halbjährlich (DMS D1-D4) bereitgestellt. Letztere werden in diesem Turnus veröffentlicht, da weitere an dieser Station aufgenommene Parameter wie Strömung, Sauerstoff, Temperatur und Trübung ausgewertet und diese dann zusammen mit den Leitfähigkeitsdaten auf das Portal Tideelbe unter <https://www.portaltideelbe.de/download> eingestellt werden. Die Daten für den Bereich Cuxhaven werden i.d.R. als abgeschlossene Jahresreihen veröffentlicht. Die plausibilisierten Abflussdaten werden i.d.R. quartalsweise bereitgestellt.

**Tab. 1: Übersicht über die aktuelle Datenverfügbarkeit (Stand Feb. 2022)**

| Stationen                         | Betreiber        | Online (Echtzeit)<br>Datenfernübertragung | Veröffentlichung Portal<br>Tideelbe bis einschl. |
|-----------------------------------|------------------|---|--|
| Messstationen A.II.5.2<br>Obstbau | WSA Elbe-Nordsee | Ja  | Januar 2022                                      |
| DMS D1-D4                         | WSA Elbe-Nordsee | Ja, teilweise<br>(Sommermonate)           | Juni 2021  |
| DMS LZ3                           | WSA Elbe-Nordsee | Nein                                      | Dezember 2020                                    |
| Abfluss Neu Darchau               | WSA Elbe         | Ja  | Dezember 2021                                    |

## Betrieb der Leitfähigkeitsmessstellen

In dem Vertrag zur einvernehmlichen Regelung der landeskulturellen Belange zur Wahrung der Interessen des niedersächsischen Obstanbaus und der Viehwirtschaft im Zusammenhang mit dem Vorhaben „Fahrrinnenanpassung der Unter- und Außenelbe für 14,50 m tiefgehende Containerschiffe“ durch Schutz vor erhöhten Salzgehalten in der Elbe und den Nebengewässern zwischen dem Bund, der FHH und dem WBVN v. 3.04.2012 werden 12 Messstellen benannt, die zur Ermittlung der ausbaubedingten Entwicklung der Leitfähigkeit herangezogen werden (vgl. § 3(2) und (3) des Vertrages). In der Tab. 2 wird der Messbetrieb der einzelnen Stationen für 2021 zusammengefasst.

**Tab. 2: Leitfähigkeitsmessstellen gem. Vertrag zur Schutzauflage Obstanbau**

| <b>Lfd Nr.</b> | <b>Station</b>          | <b>Beschreibung</b>  |
|----------------|-------------------------|--|
| 1              | Geversdorf Brücke       | Keine Störungen  |
| 2              | Achthöfener Fleth Siel  | Nahezu durchgängig niedrigwasserbedingt gestörte Werte (freifallen)  |
| 3              | Schöneworth Siel        | Januar-Juli: nahezu durchgängig niedrigwasserbedingt gestörte Werte (freifallen), ab August keine Störungen                  |
| 4              | Freiburg Sperrwerk      | Durchgängig niedrigwasserbedingt gestörte Werte (freifallen)   |
| 5              | Wischhafen Sperrwerk    | Keine Störungen  |
| 6              | Dornbusch Brücke        | Februar: Sonde defekt durch starken Frost, Juli: niedrigwasserbedingt gestörte Werte (freifallen); ansonsten keine Störungen |
| 7              | Ruthenstrom-Sperrwerk   | Keine Störungen  |
| 8              | Abbenfleth Sperrwerk    | Keine Störungen  |
| 9              | Schwinge-Sperrwerk      | Keine Störungen  |
| 10             | Twielenfleth Siel       | Keine Störungen  |
| 11             | Lühort                  | Keine Störungen  |
| 12             | Hahnöfer Sand West Siel | Keine Störungen  |

**Ausblick**

Die nächste Frühjahrswartung steht planmäßig im März 2021 an.

23.02.2022

gez. Thormählen