

Leitfähigkeitsmessnetz 2022

Allgemeiner Sachstand

Derzeit befinden sich alle Stationen des Leitfähigkeitsmessnetzes in Betrieb (Abb. 1, vgl. <https://www.kuestendaten.de/leitfaehigkeitsmessnetz>).

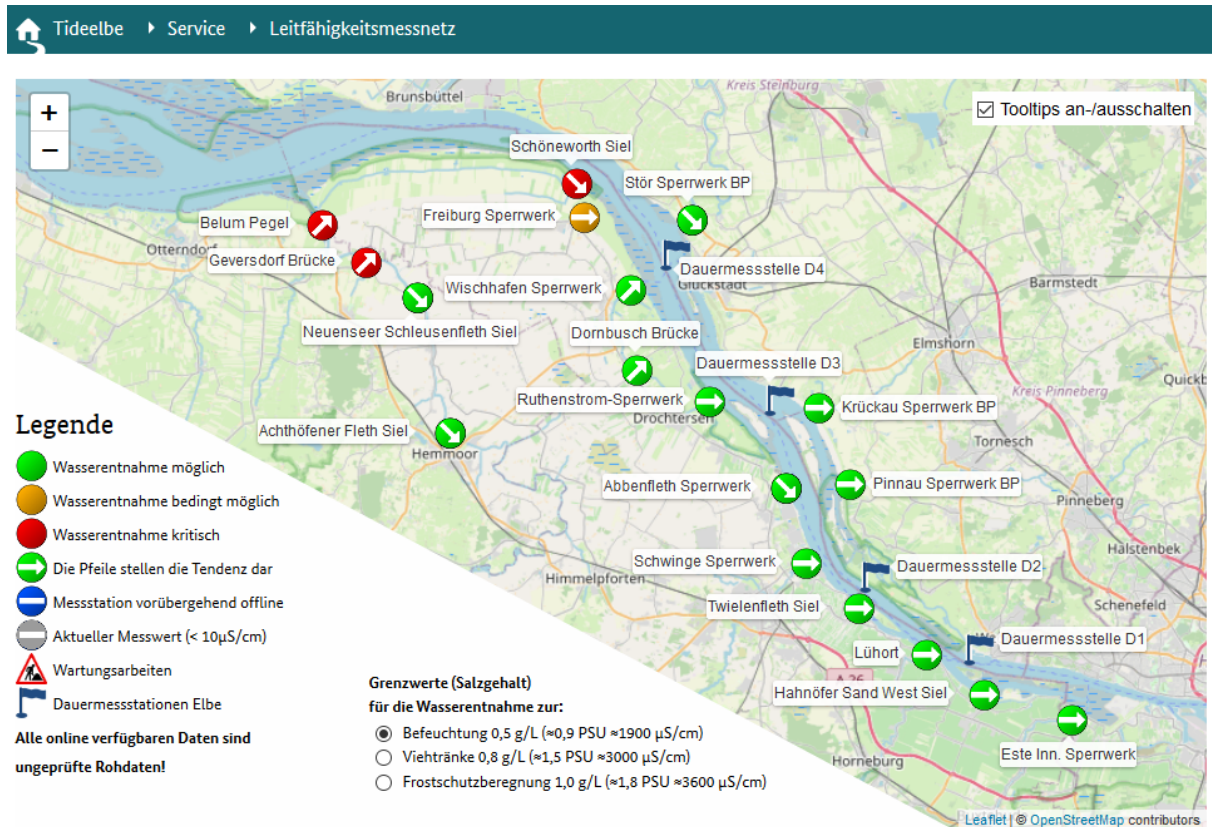


Abb. 1: Screenshot des Leitfähigkeitsmessnetzes v. 20.02.2023

Im März 2022 wurde die Frühjahrswartung und im August 2022 die zusätzliche Sommerwartung durchgeführt. Die Herbstwartung wurde im November/Dezember 2022 durchgeführt. Die Termine verteilten sich jeweils über den gesamten Monat, da für die umfangreichen Wartungsarbeiten aller gewässerkundlichen Messstationen (u.a. Pegelkontrolle, Anfahren der D-Stationen mittels Schiffseinsätze) nur begrenzt Personalressourcen zur Verfügung standen.

Die Daten der Dauermessstationen (DMS) wurden wie in den Jahren zuvor ganzjährig ca. alle drei Wochen vor Ort ausgelesen und im Nachgang plausibilisiert.

Datenverfügbarkeit

Die Tab. 1 zeigt eine Übersicht über die aktuelle Datenverfügbarkeit der Stationen hinsichtlich

- der Schutzauflage Obstbau (vgl. Planfeststellungsbeschluss zur Fahrrinnenanpassung der Unter- und Außenelbe v. 23.04.2012, Schutzauflage A.II.5.2) bzw.
- des Vertrages zwischen dem Bund, der FHH und dem WBVN v. 3.04.2012 (s.u.).

Die plausibilisierten Daten werden derzeit monatlich (Leitfähigkeitsmessnetz, ohne DMS) bzw. i.d.R. halbjährlich (DMS D1-D4) bereitgestellt. Letztere werden in diesem Turnus veröffentlicht, da weitere an dieser Station aufgenommene Parameter wie Strömung, Sauerstoff, Temperatur und Trübung ausgewertet und diese dann zusammen mit den Leitfähigkeitsdaten auf das Portal Tideelbe unter <https://www.portaltideelbe.de/download> eingestellt werden. Die Daten für den Bereich Cuxhaven werden i.d.R. als abgeschlossene Jahresreihen veröffentlicht. Die plausibilisierten Abflussdaten werden i.d.R. quartalsweise bereitgestellt.

Tab. 1: Übersicht über die aktuelle Datenverfügbarkeit (Stand Feb. 2022)

Stationen	Betreiber	Online (Echtzeit) Datenfernübertragung	Veröffentlichung Portal Tideelbe bis einschl.
Messstationen A.II.5.2 Obstbau	WSA Elbe-Nordsee	Ja	Januar 2023
DMS D1-D4	WSA Elbe-Nordsee	Ja, teilweise (Sommermonate)	Oktober 2022
DMS LZ3	WSA Elbe-Nordsee	Nein	Oktober 2022
Abfluss Neu Darchau	WSA Elbe	Ja	Dezember 2022

Betrieb der Leitfähigkeitsmessstellen

In dem Vertrag zur einvernehmlichen Regelung der landeskulturellen Belange zur Wahrung der Interessen des niedersächsischen Obstanbaus und der Viehwirtschaft im Zusammenhang mit dem Vorhaben „Fahrrinnenanpassung der Unter- und Außenelbe für 14,50 m tiefgehende Containerschiffe“ durch Schutz vor erhöhten Salzgehalten in der Elbe und den Nebengewässern zwischen dem Bund, der FHH und dem WBVN v. 3.04.2012 werden 12 Messstellen benannt, die zur Ermittlung der ausbaubedingten Entwicklung der Leitfähigkeit herangezogen werden (vgl. § 3(2) und (3) des Vertrages). In der Tab. 2 wird der Messbetrieb der einzelnen Stationen für 2022 zusammengefasst.

Tab. 2: Leitfähigkeitsmessstellen gem. Vertrag zur Schutzauflage Obstanbau

Lfd Nr.	Station	Beschreibung
1	Geversdorf Brücke	Keine Störungen
2	Achthöfener Fleth Siel	Nahezu durchgängig niedrigwasserbedingt gestörte Werte (freifallen)
3	Schöneworth Siel	März/April: nahezu durchgängig niedrigwasserbedingt gestörte Werte (freifallen), ab Mai keine Störungen
4	Freiburg Sperrwerk	Durchgängig niedrigwasserbedingt gestörte Werte (freifallen)
5	Wischhafen Sperrwerk	Keine Störungen
6	Dornbusch Brücke	Sommermonate: niedrigwasserbedingt gestörte Werte (freifallen); Dezember: Durch starken Frost Sonde nur eingeschränkt funktionstüchtig, ansonsten keine Störungen
7	Ruthenstrom-Sperrwerk	Keine Störungen
8	Abbenfleth Sperrwerk	Keine Störungen
9	Schwinge-Sperrwerk	Keine Störungen
10	Twielenfleth Siel	März/April: niedrigwasserbedingt gestörte Werte (freifallen); ansonsten keine Störungen
11	Lühort	Erste Augustwoche Wartungsarbeiten, ansonsten keine Störungen
12	Hahnöfer Sand West Siel	März/April: niedrigwasserbedingt gestörte Werte (freifallen); ansonsten keine Störungen

Ausblick

Die nächste Frühjahrswartung steht planmäßig im März 2023 an.

20.02.2023
gez. Thormählen